



ห้างหุ้นส่วนจำกัด เพ็ญงพลิน

PEANGPLOEN LIMITED PARTNERSHIP.

Travel License : 11/10776



เลขที่ 11/13 เวลิมพระเกียรติ ส.๙ ซอย 47 แขวงหนองบอน เขตประเวศ กรุงเทพมหานคร 10250



www.sltravell.com



092-6245598
089-7806069



sltravel776@gmail.com



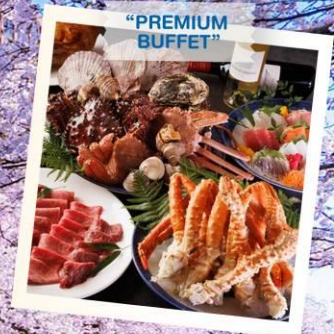
6 DAY 4 NIGHT | 🍴 | อาหาร 12 มื้อ + อาหารบนเครื่องบิน

JPL - NGO - 08



HOKURIKU KANTO SONGKRAN PREMIUM

NAGOYA / GIFU / TOYAMA / HAKUBA / NAGANO / YAMANASHI / TOKYO / NARITA



78,900.-

*ทุกที่นั่งพร้อมประกันสุขภาพประกันท่านละ 2 ล้านบาท
[....HIGHLIGHT....]

วันเดินทาง 12 - 17 เม.ย. 2569
(วันสงกรานต์)

- ล่องเรือชมซากุระ: แม่น้ำมิตสึคาวะ
- ซากุระโทยามะ: คิงซุยพาร์ค
- ซากุระปราสาทคาโตะ
- ชมสวนดอกไม้บานาซึนิคฟูนางาวะ
- ซากุระลับ "สวนโออิดะพาร์ค"
- ชมสวนฟูจิซึบะซากุระ
- แวะช้อปปิ้ง โทเกียว: เอ้าท์เล็ต / ย่านชินจูกุ



"HAKUBA OIDE PARK"



"TOYAMA KANSUI PARK"



"ASAHI FUNAGAWA"



พักโรงแรมออนเซ็น 2 คืน



พักโรงแรม 4 ดาวทุกคืน



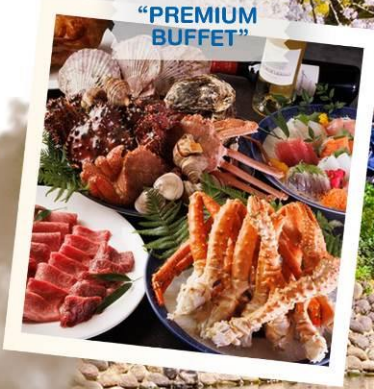
บุฟเฟ่ต์งาปูยักษ์ ยากินิกุไม่อัน
บุฟเฟ่ต์ซาบุสไตส์ญี่ปุ่นไม่อัน



แถมฟรีประกันสุขภาพ



Highlight



“PREMIUM BUFFET”

“MATSUKAWA RIVER SAKURA BOAT”



“TOYAMA KANSUI PARK”



“TAKATO CASTLE RUINS”



“ASAHIFUNAGAWA TULIP”



“LAKE KAWAGUCHIKO SAKURA”



“HAKUBA OIDE PARK”



“FUJISHIBAZAKURA”

ภาพประทับใจ “สวนดอกไม้บานาชนิดฟูนางาวะ” ก็คือนิยามพาโนราม่าสุดโรแมนติกที่มีเทือกเขาแอลป์เป็นฉากหลัง
 ชมความงามของ “ทุ่งพืชมอส พูจิชิบะซากุระ” มนต์เสน่ห์..พรมธรรมชาติสีชมพูหลากสีสดใส
 เดินเล่น “โทยามะ คังซุยพาร์ค” สวนซากุระริมแม่น้ำ ของเมืองโทยามะ ที่มีฉากหลังเป็นวิวเทือกเขาแอลป์ที่งดงาม
 ชมซากุระ ณ “สวนปราสาทคาคาโตะ” อันดับ 1 ใน 3 ของจุดชมซากุระในประเทศญี่ปุ่นประมาณ 1,500 ต้น
 ชมความสวยงามซากุระริมน้ำ วิวเทือกเขาเจแปนแอลป์และภูเขาฮาคุบะ ณ “สวนโออิเดพาร์ค”
 เปลี่ยนบรรยากาศ “ส่องเรือชมซากุระริมแม่น้ำมัตสึคาวะ” ชมความสวยงามของดอกซากุระสายพันธุ์โฮเมอิชิโนะ

พักออนเซ็น 2 คืน / เมฆพิเศษ : บุฟเฟ่ต์จายูยิกซ์+ยาकिनุ+เครื่องดื่มแอลกอฮอล์ไม่อั้น และ บุฟเฟ่ต์ชาบูซาบูสโตล์ญี่ปุ่น

วันที่	โปรแกรมทัวร์	อาหาร			โรงแรม
		เช้า	เที่ยง	เย็น	
1	สนามบินสุวรรณภูมิ				
2	สนามบินนาโกย่า-เมืองกิฟุ - หมู่บ้านชิราคาวาโกะ - เมืองโทยามะ - ชมซากุระ ณ โทยามะคังซุยพาร์ค+ ร้านกาแฟสตาร์บัคส์	-			TOYAMA EXCEL HOTEL TOKYU หรือเทียบเท่า 4 ดาว ★★★★★
3	ล่องเรือชมซากุระแม่น้ำมัตสึคาวะ - สวนดอกไม้ นานาชนิดพร้อมชมซากุระ - เมืองฮาคุบะ - ร้านกาแฟสตาร์บัคส์ SNOW PEAK - สวนโออิเดะพาร์ค - แช่น้ำแร่ออนเซ็น		 SHABU		COURTYARD BY MARRIOTT HAKUBA หรือเทียบเท่า 4 ดาว ★★★★★
4	ชมซากุระ ณ สวนปราสาททาคาโตะ - เมืองยานามาชิ - หมู่บ้านโอชิโนะฮัคโค - ทะเลสาบคาวากูจิโกะ (ชมซากุระ)- แช่น้ำแร่ออนเซ็น+บุฟเฟ่ต์ซาบูยักซ์ไม้อื่น				MOTOSU PHOENIX HOTEL หรือเทียบเท่า 4 ดาว ★★★★★
5	เทศกาลทุ่งดอกไม้ พูจิชิบะซากุระ - โกเท็มบะ แพลทอริ เอ้าท์เล็ต - เมืองโตเกียว - ย่านชินจูกุ (แมวยักษ์ 3มิติ) - PREMIUM BUFFET รวมสุดยอดอาหารทะเล พร้อมเครื่องดื่มแอลกอฮอล์ไม่อื่น		-	 	HOTEL MONTEREY GINZA หรือเทียบเท่า 4 ดาว ★★★★★
6	ศาลเจ้าเมจิ - ย่านฮาราจูกุ - สนามบินนาริตะ - สนามบินสุวรรณภูมิ		 CASH BACK		



กำหนดการเดินทาง 12 - 17 เมษายน 2569 (วันสงกรานต์)

โปรแกรมการเดินทาง 6 วัน 4 คืน :
เดินทางโดยสายการบินไทย

BKK — — **NGO**

เที่ยวบิน เวลาออก เวลาถึง

TG 644 00.05 08.00



NRT — — **BKK**

เที่ยวบิน เวลาออก เวลาถึง

TG 677 17.25 21.25

DAY
01

ท่าอากาศยานสุวรรณภูมิ กรุงเทพฯ --> ประเทศญี่ปุ่น



20.30 น.

พร้อมกันที่ท่าอากาศยานสุวรรณภูมิ ชั้น 4 ส่วนผู้โดยสารระหว่างประเทศ ขาออก ประตู 4 เคาน์เตอร์ H โดย **สายการบินไทย** เจ้าหน้าที่ คอยให้การต้อนรับและอำนวยความสะดวกด้านเอกสารก่อนขึ้นเครื่อง

DAY
02

NAGOYA / GIFU / TOYAMA

○ สนามบินนาโกย่า

○ เมืองกิฟุ - หมู่บ้านชิราคาวาโกะ

○ เมืองโทยามะ - ชมซากุระ ณ โทยามะคังซุยพาร์ค+ร้านกาแฟสตาร์บัคส์

00.05 น.

เห็นฟ้าสูง ประเทศญี่ปุ่น โดยสายการบินไทย แอร์เวย์ THAI AIRWAYS (TG) เที่ยวบินที่ TG 644 (ใช้เวลาเดินทางประมาณ 6 ชั่วโมง / เวลาท้องถิ่นจะเร็วกว่าประเทศไทย 2 ชั่วโมง)

08.00 น.

เดินทางถึงสนามบินนาโกย่า ประเทศญี่ปุ่น หลังจากผ่านขั้นตอนศุลกากรเรียบร้อยแล้ว จากนั้นนำท่านสู่ “เมืองกิฟุ” เพื่อชม “หมู่บ้านชิราคาวาโกะ (SHIRAKAWAGO)” นำท่านชมสถานที่พิเศษที่สุด ซึ่งแสดงถึง ความสามารถและพยายาม ของชนชาติญี่ปุ่นโบราณ หมู่บ้านที่ได้รับเลือกจากองค์การ ยูเนสโกให้เป็นหมู่บ้านมรดกโลกเมื่อปี ค.ศ. 1995 ท่านจะได้พบกับบ้านในแบบกัสโซสึคุริ ซึ่งเป็นแบบญี่ปุ่นดั้งเดิม ชื่อนี้ได้มาจากคำว่า กัสโซ ซึ่งแปลว่าพนมมือ ตามรูปแบบของบ้านที่หลังคาชันถึง 60 องศา มีลักษณะคล้ายสองมือที่พนมเข้าหากัน ตัวบ้านมีความยาวประมาณ 18 เมตร และมีความกว้าง 10 เมตร ซึ่งโครงสร้างของบ้านสร้างขึ้นโดยไม่ใช้ตะปูแม้แต่ตัวเดียว แต่ยังคงความแข็งแรงสามารถรองรับหิมะที่ตกมาอย่างหนักในช่วงฤดูหนาวได้ดี ให้อิสระท่านเดินชมความสวยงามของหมู่บ้านแห่งนี้ตามอัธยาศัยจนถึงเวลานัดหมาย





รับประทานอาหารกลางวัน ณ ภัตตาคาร

จากนั้นพาทุกท่านเดินทางไปยังเมืองโทยามะ เพื่อเที่ยวชม **"โทยามะคังซุยพาร์ค (KANSUI PARK)"** สวนริมน้ำแห่งนี้อุดมด้วยพื้นที่จัดเรือในคลองฟูกัง สนามหญ้าเขียวชอุ่มอันกว้างขวางและทางเดินริมน้ำทำให้สวนแห่งนี้เป็นที่ยอดนิยมนำมาเดินเล่นและพักผ่อนในเมือง สะพานหินมุงพาดผ่านคลองและเป็นสัญลักษณ์ของสวน มีหอคอยชมวิวที่ทำจากอิฐตั้งอยู่แต่ละฝั่งของปลายสะพาน จากหอคอยสามารถชมวิวสวนและภูเขาทาเตยามะอันกว้างไกลได้อีกด้วย แลนด์มาร์คยอดฮิตที่นักท่องเที่ยวต้องแวะภายในสวนอย่าง **"ร้านกาแฟสตาร์บัคส์ (STARBUCKS COFFEE TOYAMA)"** (ไม่รวมค่าขนมและเครื่องดื่ม) ที่นี้ได้รับการออกแบบมาเป็นพิเศษเพื่อให้ชมวิวสวนได้อย่างเต็มที่ ด้วยหน้าต่างกระจกขนาดใหญ่ สวนแห่งนี้ขึ้นชื่อว่าเป็นจุดชมซากุระที่มีชื่อเสียง และยังเป็นจุดชมซากุระยอดนิยมอีกด้วย มีต้นซากุระกว่า 500 ต้นเรียงรายอยู่ริมคลองฟูกัง สร้างความตื่นตาตื่นใจบรรยากาศสุดโรแมนติกให้แก่ผู้มาเยือน (ความสวยงามของดอกไม้..ขึ้นอยู่กับสภาพอากาศ)





 : รับประทานอาหารค่ำ ณ ภัตตาคาร

 : พักที่ TOYAMA EXCEL HOTEL TOKYU หรือเทียบเท่า

DAY 03 : TOYAMA / ASAHI / HAKUBA

- ล่องเรือชมซากุระแม่น้ำมัตสึคาวะ
- สวนดอกไม้นานาชาติพร้อมชมซากุระ
- เมืองฮาคุบะ - ร้านกาแฟสตาร์บัคส์ SNOW PEAK
- สวนโออิเดะพาร์ค
- แช่น้ำแร่ออนเซ็น

📌 รับประทานอาหารเช้า ณ ห้องอาหารของโรงแรม

จากนั้นนำทุกท่านเดินทางสู่ "เมืองโทยามะ" เพื่อเปลี่ยนนริยาคบ "ล่องเรือชมซากุระแม่น้ำมัตสึคาวะ (MATSUKAWA RIVER SAKURA BOAT)" ริมแม่น้ำมัตสึคาวะที่เต็มไปด้วยต้นซากุระสายพันธุ์โซเมอิโยชิโนะ (Somei Yoshino) เรียงรายกว่า 500 ต้น ทอดตลอดสองฝั่งแม่น้ำ ท่านสามารถเพลิดเพลินไปกับ 2 มุมมองความสวยงามของดอกซากุระ ทั้งการล่องเรือ และการเดินชมความสวยงามตามทางเดินเรียบแม่น้ำ หรือเรียกอีกอย่างหนึ่งว่าเทศกาลฮานามิ (ความสวยงามของดอกไม้..ขึ้นอยู่กับสภาพอากาศ)



จากนั้นนำท่านสู่ **“สวนอาซาฮี ฟุนะกาว่า ดอกไม้นานาชาติพร้อมชมซากุระ (ASAHI FUNAGAWA SPRING QUARTET)”** คือสวนดอกไม้ในฤดูใบไม้ผลิ ซึ่งเปิดให้นักท่องเที่ยวเข้าชมดอกไม้นานาชาติ ทั้งดอกซากุระริมคลอง ทิวลิป และดอกไม้อื่นๆ อีกมากมาย ซึ่งสวนดอกไม้แห่งนี้ตั้งอยู่ท่ามกลางเทือกเขาคิตะ – แอลป์ เป็นแนวเทือกเขาหิมะที่พาดยาวทางตอนเหนือ ระหว่างจังหวัดโทยาม่า และ นากาโน่ ทัดเนียบภาพพาโนรามาจริงๆ แล้วสุดโรแมนติก ให้นำท่านได้ถ่ายภาพความประทับใจได้หลากหลายมุมกันเลยทีเดียว *(ความสวยงามของดอกไม้..ขึ้นอยู่กับสภาพอากาศ)*



BUFFET SHABU SHABU

บริการทำนด้วยบุฟเฟ่ต์
ชาบู ชาบู สไตล์ญี่ปุ่น
มีเนื้อหมู, เนื้อวัว และผักสดๆ
เครื่องเคียงต่างๆ พร้อมด้วยเครื่องดื่ม
และซอส์ครีม ที่เติมได้ไม่อั้น



จากนั้นนำทุกท่านเดินทางสู่ "เมืองฮาคุบะ" เมืองที่มีสถานที่ท่องเที่ยวทางธรรมชาติมากมายที่นักท่องเที่ยวต่างให้ความสนใจตลอดปี เพื่อนำท่านสู่ "ร้านกาแฟสตาร์บัคส์ (STARBUCK AT SNOW PEAK LAND STATION HAKUBA)" ร้านกาแฟแบรนด์ดังที่ตั้งอยู่ในโครงการ Snow Peak Land Station สาขา Hakuba ซึ่งได้รับการออกแบบโดยสถาปนิกชื่อดังระดับโลกอย่างคุณเคนโกะ คุมะ การออกแบบที่ขยายพื้นที่ระเบียงและพื้นที่ภายนอกออกไปให้มากที่สุด ช่วยให้ท่านเพลิดเพลินกับเวลาที่อยู่กลางแจ้งพร้อมจิบกาแฟชมทิวทัศน์ภูเขาอันงดงามตระการตาของเทือกเขาแอลป์ตอนเหนือ (ไม่รวมค่าขนมและเครื่องดื่ม)



จากนั้นพาทุกท่านชม "สวนโออิเดะพาร์ค(HAKUBA OIDE PARK)" ตั้งอยู่ในหมู่บ้านฮาคุบะ เป็นสถานที่ชมซากุระสวยๆแห่งแรก ที่มีความสวยงามเป็นเอกลักษณ์ เพราะสามารถชมได้ทั้งดอกซากุระสีชมพูขาว ดอกพีช เลียบเคียงแม่น้ำฮิเมะ โดยมีเทือกเขาเจแปนแอลป์ที่มีหิมะปกคลุมที่ขาวโพลนเป็นฉากหลังอย่างสวยงาม (ความสวยงามมากน้อยของดอกซากุระ...ขึ้นอยู่กับสภาพอากาศ)



 : รับประทานอาหารค่ำ ณ ภัตตาคาร

 : พักที่ **COURTYARD BY MARRIOTT HAKUBA** หรือเทียบเท่า

TIME TO ONSEN

พิเศษ! ณ โรงแรมที่พักแห่งนี้ ท่านจะได้สัมผัสกับการอาบน้ำแร่ หรือ เรียกอีกอย่างว่าออนเซ็น เพื่อผ่อนคลายความเมื่อยล้า การอาบน้ำแร่ จะทำให้ เลือดลมดี, ผิวพรรณสดใส, สุขภาพดี, ผ่อนคลายความเมื่อยล้า และยังช่วยในระบบการเผาผลาญของร่างกายอีกด้วย



DAY 04 : NAGANO / YAMANASHI / KAWAGUCHI

- ชมซากุระ ณ สวนปราสาททาคาโตะ
- เมืองยานามาชิ - หมู่บ้านโอชิโนะฮัทได
- ทะเลสาบคาวากูจิโกะ (ชมซากุระ)
- แชน้ำแร่ออนเซ็น+บุฟเฟ่ต์ชาบูยักษ์ไม่อั้น

📍 รับประทานอาหารเช้า ณ ห้องอาหารของโรงแรม

จากนั้นนำท่านชมซากุระ ณ "สวนปราสาททาคาโตะ (TAKATO CASTLE RUINS PARK)" เป็นสถานที่ที่ติด

อันดับ 1 ใน 3 ของจุดชมดอกซากุระ

ในญี่ปุ่น บริเวณรอบๆมีต้น

ซากุระสีชมพูสายพันธุ์โคอิกัน

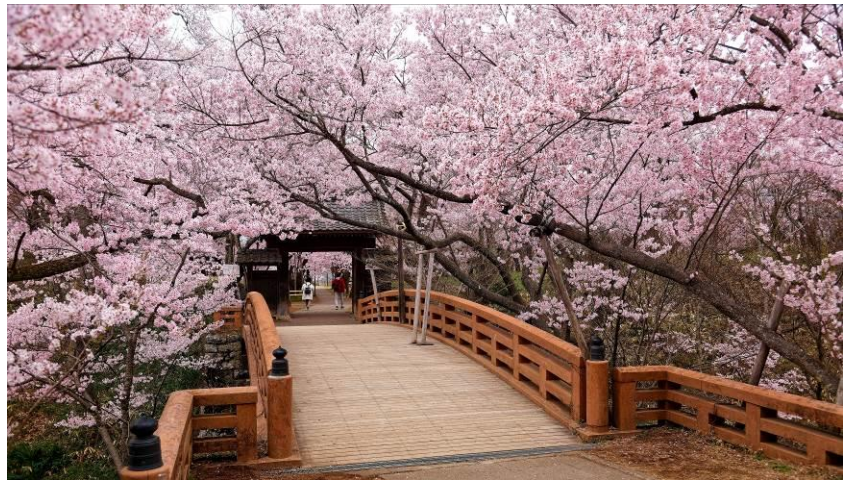
(Kohigan) ประมาณ 1,500 ต้น เริ่ม

ปลูกในปี 1875 และเปิดให้

ประชาชนได้เข้าชม มีการจัด

เทศกาลดอกซากุระเป็นประจำทุกปี

ในเดือนเมษายนทั้งเดือน โดยการ



ตกแต่งสวนให้มีบรรยากาศของเทศกาลที่คึกคัก นอกจากนี้ประมาณกลางถึงปลายเดือนเมษายน ช่วงดอก

ซากุระบานเต็มที่ ก็จะเปิดไฟที่ประดับประดาไว้ตั้งแต่ 18:00-22:00 ผู้เข้าชมมากมายต่างพากันมารวมตัวกัน

ที่นี่ ชมบรรยากาศที่เต็มไปด้วยดอกซากุระสีชมพูอ่อน เป็นฉากหลังที่สวยงามเหมาะแก่การถ่ายรูปเป็นที่ระลึก

อย่างยิ่ง (ความสวยงามมากน้อยของดอกซากุระ...ขึ้นอยู่กับสภาพอากาศ)



รับประทานอาหารกลางวัน ณ ภัตตาคาร

จากนั้นนำท่านเดินทางสู่ “หมู่บ้านโอชิโนะฮัคไค (OSHINO HAKKAI)” บ่อน้ำที่เกิดจากการละลายของหิมะบนภูเขาไฟฟูจิ ที่ใช้เวลาอันยาวนาน ในการไหลลงมาสู่พื้นดินและซึมไปยัง บ่อน้ำแต่ละบ่อ ดังนั้นน้ำที่อยู่ในบ่อจะเป็นน้ำที่ใสสะอาดและ สดชื่นมาก ในปี 1985 สถานที่แห่งนี้ยังได้ถูกเลือกให้เป็น 1 ใน 100 อันดับแหล่งน้ำจากธรรมชาติที่ดีที่สุดของญี่ปุ่นอีกด้วย (ความสวยงามน้อยของดอกซากุระ...ขึ้นอยู่กับสภาพอากาศ)



จากนั้นนำท่านเพลิดเพลินกับวิวภูเขาไฟฟูจิพร้อมชมซากุระที่ “ทะเลสาบคาวากุจิโกะ (LAKE KAWAGUCHIKO)” ทะเลสาบที่กว้างใหญ่เป็นอันดับ 2 ของ 5 ทะเลสาบรอบภูเขาไฟฟูจิ ความสูงกว่า



ระดับน้ำทะเลประมาณ 800 เมตร ทำให้สภาพอากาศบริเวณนี้เย็นสบาย ตลอดปี รายล้อมไปด้วยธรรมชาติที่อุดมสมบูรณ์ และทิวทัศน์สวยงาม ตลอดปี จัดเป็นสถานที่ห้ามพลาดในช่วงเวลาแห่งการชมดอกซากุระ ที่จะบานสะพรั่งสวยงามเรียงรายริมทะเลสาบ จึงสามารถชมวิวดูได้ทั้ง

ทะเลสาบและภูเขาไฟฟูจิได้อย่างชัดเจน นับเป็นจุดชมซากุระยอดเยี่ยมอีกแห่งหนึ่งในญี่ปุ่น (ความสวยงามน้อยของดอกซากุระ...ขึ้นอยู่กับสภาพอากาศ)



 : รับประทานอาหารค่ำ ณ ห้องอาหารของโรงแรม
 : พักที่ **MOTOSU PHOENIX HOTEL** หรือเทียบเท่า

BUFFET
ชาบูยกษ

บริการทานด้วยฟิวต์
มือสุดพิเศษกับชาบูยกษไม่อื่น



TIME TO ONSEN

พิเศษ! ณ โรงแรมที่พักแห่งนี้ ท่านจะได้สัมผัสกับการอาบน้ำแร่
หรือ เรียกอีกอย่างว่าออนเซ็น เพื่อผ่อนคลายความเมื่อยล้า
การอาบน้ำแร่ จะทำให้ เลือดลมดี, ผิวพรรณสดใส,
สุขภาพดี, ผ่อนคลายความเมื่อยล้า
และยังช่วยในระบบการเผาผลาญของร่างกายอีกด้วย



DAY 05 : FUJI / GOTEMBA / TOKYO

- เทศกาลทุ่งดอกไม้ ฟุจิชิบะซากุระ
- โกเท็มบะ แพลทอริ เอ้าท์เล็ต
- เมืองโตเกียว - ย่านชินจูกุ (แมวยักษ์ 3มิติ)
- PREMIUM BUFFET รวมสุดยอดอาหารทะเล พร้อมเครื่องดื่มแอลกอฮอล์ไม่อั้น

📍 รับประทานอาหารเช้า ณ ห้องอาหารของโรงแรม

จากนั้นนำท่านชม “เทศกาลทุ่งดอกไม้ ฟุจิชิบะซากุระ (FUJI SHIBAZAKURA FESTIVAL)” มีชื่อเสียงที่สุดในการชมดอกชิบะซากุระ ซึ่งจัดขึ้นในบริเวณทะเลสาบทั้งห้าของภูเขาไฟฟูจิ ห่างจากทะเลสาบโมโตสุโกะไปทางทิศใต้ 3 กิโลเมตร ท่านจะได้ชมทิวทัศน์ที่งดงามของทุ่งดอกชิบะซากุระอันกว้างใหญ่มีฉากหลังเป็นภูเขาไฟฟูจิที่สูงตระหง่านในวันที่ฟ้าโปร่งใส ช่วงเวลาที่ดีที่สุดในการชมดอกไม้จะแตกต่างกัน แต่มักจะอยู่ในช่วงสามสัปดาห์แรกของเดือนพฤษภาคม ทั่วทุกหย่อมหญ้าจะเต็มไปด้วยต้นชิบะซากุระประมาณ 800,000 ต้น **รวม 5 สายพันธุ์ มีทั้งสีชมพู สีขาว และสีม่วงในเฉดต่าง ๆ** ให้ท่านได้ถ่ายภาพเก็บเป็นที่ระลึกอย่างสวยงาม (เทศกาลจัดขึ้นในช่วงประมาณกลางเดือนเมษายน – ต้นเดือนมิถุนายนเป็นประจำทุกปี) *(ความสวยงามมากน้อยของดอกไม้...ขึ้นอยู่กับสภาพอากาศ)*



นำท่านเดินทางสู่แหล่งช้อปปิ้งอย่างจุใจกับสินค้าแบรนด์เนมที่ **“โกเท็มบะ แพลททอรี เอ๊าท์เล็ต (GOTEMBA OUTLET)”** ที่มีฉากหลังเป็น

ภูเขาไฟฟูจิและยังเป็นแหล่งรวมสินค้านำเข้าและสินค้าแบรนด์ญี่ปุ่นโกอินเตอร์มากมาย ทั้งกระเป๋าเครื่องประดับ และนาฬิกาหรู รองเท้าแฟชั่น สินค้าสำหรับคุณหนู และสินค้าอื่นๆอีกมากมาย



อิสระอาหารกลางวัน เพื่อให้ท่านได้ใช้เวลาคุ้มค่า (ไม่รวมค่าอาหาร)

นำท่านสู่ **“ย่านชินจูกุ (SHINJUKU)”** ย่านแห่งความเจริญอันดับหนึ่งของกรุงโตเกียว ท่านจะได้พบกับ **แมวยักษ์ 3 มิติ โหลดเล่นบนจอโฆษณา** ซึ่งมีความโค้งขนาด 154 ตารางเมตร **ลำโพงคุณภาพสูง ความละเอียดภาพระดับ 4 เคทีให้ภาพเสมือนจริงแสดงภาพเหมียวเดินเล่นไปมาอยู่เหนือกรุงโตเกียว** นับเป็นย่านห้างสรรพสินค้า และร้านขายของเป็นพันๆ ร้าน ซึ่งจะมีผู้คนนับหมื่นเดินกันขวักไขว่ ถือเป็นจุดนัดพบยอดนิยมอีกด้วย เชิญท่านเลือกชมสินค้ามากมาย อาทิ เครื่องใช้ไฟฟ้า, กล้องถ่ายรูป, นาฬิกา, เสื้อผ้า, รองเท้าแฟชั่น และเครื่องสำอาง เป็นต้น อิสระให้ท่านได้เพลินเพลินกับการ “เลือกชมและซื้อ” สินค้าตามอัธยาศัย



• รับประทานอาหารค่ำ ณ ภัตตาคาร SPECIAL MEAL

• พักที่ HOTEL MONTEREY GINZA หรือเทียบเท่า



DAY
06

TOKYO / สนามบินนาริตะ --> ท่าอากาศยานสุวรรณภูมิ



○ ศาลเจ้าเมจิ + ย่านฮาราจูกุ

○ สนามบินนาริตะ

📌 รับประทานอาหารเช้า ณ ห้องอาหารของโรงแรม (กรุณาตรวจเช็คสิ่งของและสัมภาระให้เรียบร้อย)

นำท่านชม "ศาลเจ้าเมจิ (MEIJI SHRINE)" ศาลเจ้าชินโตที่สำคัญของมหานครโตเกียว ได้เคยถูกทำลายในช่วงสงครามโลกครั้งที่สอง และได้รับการบูรณะขึ้นใหม่ในปี ค.ศ. 1958 โดยมีเอกลักษณ์เด่นคือซุ้มประตูที่ทำด้วยไม้ที่ใหญ่ที่สุดในญี่ปุ่น (ด้านนอก) จากนั้นพาท่านช้อปปิ้ง "ย่านฮาราจูกุ (HARAJUKU)" แหล่งรวมแฟชั่นทันสมัยของวัยรุ่นญี่ปุ่น อีสรักกับการช้อปปิ้งยัง "ตรอกทาเคชิตะ" สองข้างทางเรียงรายไปด้วยร้านขายของวัยรุ่น เสื้อผ้า เครื่องประดับ รองเท้า กระเป๋า ร้านแฟชั่นฟิวเจอร์วันสุดสัปดาห์จะเป็นแหล่งนัดพบของพวกเขา "แต่งตัวประหลาด" หรือ "COSPLAY" มักมาแต่งหน้าและเปลี่ยนเสื้อผ้ากัน ร้านครบญี่ปุ่นอร่อยๆมากมาย ร้าน 100 เยน หรือเลือกช้อปปิ้งแบบสบายๆบนถนน "โอโมเตะซันโด" ด้วยบรรยากาศคล้ายยุโรปกับตึกร้านค้าที่ออกแบบและตกแต่งสไตล์ยุโรป



รับประทานอาหารกลางวัน เพื่อให้ท่านได้ใช้เวลาคุ้มค่า รับเงินสดท่านละ 2,000 JPY

สมควรแก่เวลาเดินทางสู่ “สนามบินนาริตะ” เพื่อเดินทางกลับ

17.25 น. เห็นฟ้าสูง ประเทศญี่ปุ่น โดยสายการบินไทย แอร์เวย์ THAI AIRWAYS (TG) เที่ยวบินที่ TG 677

21.55 น. เดินทางถึงเมืองไทย พร้อมกับความประทับใจเต็มเปี่ยม

สำคัญมากโปรดอ่านอย่างละเอียดก่อนการชำระเงิน

รายการต่างๆ สามารถเปลี่ยนแปลงได้ตามความเหมาะสม อันเนื่องจากภัยธรรมชาติ, โรคระบาด, สภาพอากาศ, การเมือง, สายการบิน, ปัญหาการจราจร, หรือเหตุสุดวิสัยต่างๆ เป็นต้น
อีกทั้งโรงแรมต่างๆที่ระบุในรายการนี้ อาจมีการปรับเปลี่ยนได้ตามความเหมาะสม
โดยที่บริษัทฯ มีต้องแจ้งให้ทราบล่วงหน้า

เมื่อท่านตกลงชำระเงินกับทางบริษัทฯ จะถือว่าท่านได้ยอมรับในเงื่อนไขข้อตกลงต่างๆ แล้วเรียบร้อย

อัตราค่าบริการนี้ประกอบด้วย 2 ส่วน

1.ค่าที่พักและบริการอื่น ๆที่เกี่ยวข้องในต่างประเทศ (ไม่รวมค่าตัวเครื่องบิน)

2.ค่าตัวเครื่องบิน THAI AIRWAYS

:: อัตราค่าบริการเดินทาง ::

สำหรับคณะเดินทาง 25 ท่านขึ้นไป (การันตีออกเดินทาง 15 ท่าน)

รหัสกรุป	วันเดินทาง	ผู้ใหญ่	เด็กมีเตียง (6-11 ปี)	เด็กไม่มีเตียง (2-5 ปี)	จอยแลนด์ (ไม่ใช่ตัว)
J-0412-C	12 - 17 เม.ย. 2569 (วันสงกรานต์)	78,900	76,900	74,900	58,900

กรณีต้องการพักเดี่ยวจ่ายเพิ่มจากราคาผู้ใหญ่ 15,000 บาท

สำหรับเด็กทารก อายุต่ำกว่า 2 ปี (ณ. วันเดินทาง) เช็คราคาตัวก่อนทำการจองค่ะ

อัตราค่าบริการดังกล่าวนี้รวม...

- ตัวเครื่องบินไป-กลับ แบบหมู่คณะตามเส้นทางและสายการบินที่ระบุในโปรแกรม (ชั้นทัศน اجر)
- ค่าภาษีสนามบินทุกแห่งตามรายการทัวร์
- ค่าธรรมเนียมน้ำมันที่สายการบินเรียกเก็บ (คำนวณ ณ วันที่ 08/12/2568)
- ค่าอาหาร, ค่าเข้าชม และค่ายานพาหนะทุกชนิด ตามที่ได้ระบุไว้ในรายการ
- โรงแรมที่พักตามระบุไว้ในรายการ หรือในระดับเดียวกัน (ห้องพัสดุ TWIN หรือห้องพัสดุ 3 ท่าน TRIPLE)
- การบริการของมัคคุเทศก์จากเมืองไทยตลอดการเดินทาง 1 ท่าน
- น้ำดื่มที่ญี่ปุ่นท่านละ 1 ขวด / วัน (สำหรับวันที่มีการจัดนำเที่ยว)
- ค่าประกันอุบัติเหตุในระหว่างตลอดการเดินทาง ***ไม่จำกัดอายุผู้เอาประกันภัย***

วงเงินทุนชีวิตจากอุบัติเหตุท่านละ 2,000,000 บาท ดูแลค่ารักษาพยาบาลจากอุบัติเหตุท่านละ 500,000 บาท

แต่หากลูกค้าท่านใด สนใจซื้อเพิ่มประกันการเดินทางครอบคลุมสุขภาพค่ารักษาพยาบาล COVID-19

สามารถแจ้งสอบถามข้อมูลเบี้ยประกันเริ่มต้น 500 บาท (ระยะเวลา 5-7วัน) กับทางบริษัทฯ ณ วันที่แจ้งสำรองที่นั่ง

อัตราค่าบริการดังกล่าวนี้ไม่รวม...

- ค่าภาษีมูลค่าเพิ่ม 7% + หัก ณ ที่จ่าย 3%
- ค่าธรรมเนียมน้ำมันที่สายการบินเรียกเก็บ อาจรวมถึงมีการเรียกเก็บเพิ่มเติมในภายหลัง
- ค่าใช้จ่ายส่วนตัว อาทิ ค่าโทรศัพท์, ค่าซักกรีด, ค่าเครื่องดื่มนในห้องพัก และค่าอาหารที่สั่งมาในห้องพัก เป็นต้น
- ค่าอาหารและเครื่องดื่มที่สั่งพิเศษในร้านอาหาร นอกเหนือจากที่บริษัทจัดให้ ในรายการทัวร์
- ค่าน้ำหนักของกระเป๋าเดินทางในกรณีที่เกินกว่าสายการบินกำหนด ([23 กิโลกรัมต่อท่าน](#))
- ค่าทำหนังสือเดินทาง / ต่อบนนำเล่มหนังสือเดินทาง
- ค่าทำใบอนุญาตที่กลับเข้าประเทศของคนต่างชาติ หรือต่างด้าว
- ค่าธรรมเนียมวีซ่าเข้าประเทศญี่ปุ่นของคนต่างชาติ ([สำหรับคนไทยยกเว้นวีซ่าเข้าญี่ปุ่นท่านกระยะสั้นไม่เกิน 15 วัน](#))
- ค่าเปลี่ยนแปลงตัวต่างๆ อาทิเช่น แก้ไขชื่อผู้เดินทาง, เปลี่ยนคนเดินทาง, เปลี่ยนเที่ยวบินกลับ (กรุณาสอบถามเจ้าหน้าที่)
- **ราคาทัวร์ข้างต้นยังไม่รวมค่าทิปมัคคุเทศก์นำเที่ยวและคนขับรถรวม 1,500 บาท/ท่าน/ทริป**

เงื่อนไขการสำรองที่นั่งและชำระเงิน...

- กรุณาจองทัวร์ล่วงหน้าก่อนการเดินทาง **พร้อมชำระมัดจำที่นั่งละ 30,000 บาท** เพื่อการันตีสิทธิ์ที่นั่งของท่าน **กรณีลูกค้าทำการจองน้อยกว่าวันเดินทาง 35 วัน** ทางบริษัทฯ ขอสงวนสิทธิ์ในการเก็บค่าทัวร์เต็มจำนวนทันที
- ส่วนที่เหลือชำระก่อนการเดินทางไม่น้อยกว่า 35 วัน มิฉะนั้นถือว่าท่านยกเลิกการเดินทางโดยอัตโนมัติ *(ทางบริษัทฯ อาจมีการเรียกเก็บส่วนที่เหลือทั้งหมดก่อน 35 วัน อันเนื่องมาจากขณะที่เดินทางนั้นถูกจองเต็มเร็วกว่าปกติ หรือจำเป็นต้องออกตัวเครื่องบิน เพื่อเลี่ยงการเก็บส่วนค่าธรรมเนียมเชื้อเพลิง และค่าภาษีสนามบินที่มีการเปลี่ยนแปลง)*
- พร้อมส่งสำเนาหนังสือเดินทางให้เจ้าหน้าที่ฝ่ายขาย, เลขสะสมไมล์ (หากมี), ประเภทอาหารที่ท่านไม่ได้หรือประเภทอาหารที่ทำให้เกิดการแพ้ เช่น เนื้อวัว อาหารทะเล เป็นต้น ท่านสามารถแจ้งรีควิสต์อื่นๆ เพิ่มเติมกับเจ้าหน้าที่ เพื่ออำนวยความสะดวก สะดวกก่อนการเดินทาง

****กรณีที่ลูกค้ามีการชำระค่าทัวร์ทั้งหมดหรือบางส่วน
ทางบริษัทฯ ถือว่าท่านยอมรับเงื่อนไขและข้อตกลงต่างๆที่ทางทัวร์ระบุไว้ทั้งหมดนี้แล้ว****

เงื่อนไขการยกเลิกการเดินทาง

**กรณียกเลิกการจองตามหลักเกณฑ์เกี่ยวกับการกำหนดอัตราค่าธรรมเนียมค่าบริการคืนให้แก่นักท่องเที่ยว 2563

จำนวนวันที่ยกเลิกการเดินทาง

ค่าธรรมเนียมการยกเลิกการเดินทาง

ยกเลิกการเดินทางล่วงหน้า
30 วันขึ้นไป

ขอสงวนสิทธิ์หักค่าใช้จ่ายที่เกิดขึ้น (ค่าใช้จ่ายเตรียมการนำเที่ยว เช่น ค่ามัดจำบัตรโดยสารเครื่องบิน, ค่ามัดจำโรงแรม และค่าใช้จ่ายที่จำเป็นอื่นๆ)

เป็นเงิน 10,000 บาท

ยกเลิกการเดินทางล่วงหน้า
ไม่น้อยกว่า 15 วัน

คืนเงินค่าทัวร์ 50%

ยกเลิกการเดินทางล่วงหน้า
น้อยกว่า 15 วัน

ขอสงวนสิทธิ์ในการคืนเงิน
ในทุกกรณี

*กรณียกเลิกการเดินทางมากกว่า 30 วัน อันเนื่องมาจากการเจ็บป่วย จนทำให้ไม่สามารถเดินทางได้ จำเป็นต้องมีใบรับรองแพทย์จากโรงพยาบาลเท่านั้น เพื่อประกอบการยื่นพิจารณาดังกล่าว แต่ทั้งนี้จะมีค่าใช้จ่ายที่ท่านไม่สามารถเรียกคืนได้ เช่น ค่าตั๋วเครื่องบิน ค่าที่พัก และค่าเชอร์วิสต่างๆที่เกิดขึ้นตามจริงในกรณีที่ท่านไม่สามารถเดินทางได้

สำคัญมาก!!! กรณีเดินทางช่วงวันหยุดนักขัตฤกษ์ หรือเที่ยวบินพิเศษ เช่น Extra Flight และ Charter Flight หรือ สายการบินใดๆ กำหนดให้บริษัทจะต้องชำระค่าตั๋วเครื่องบิน 100% ก่อนการเดินทางมากกว่า 30 วัน ขอสงวนสิทธิ์ในการคืนเงินทุกกรณี



โปรดตรวจสอบ Passport ของท่าน

จะต้องมีอายุคงเหลือ ณ วันเดินทาง **มากกว่า 6 เดือนขึ้นไป** และเหลือหน้ากระดาษขั้นต่ำ 2 หน้า

(หากมีข้อสงสัยเพิ่มเติม สามารถสอบถามได้จากพนักงานขาย)

เงื่อนไขและข้อกำหนดอื่นๆ

- บริษัทฯ ขอสงวนสิทธิ์ในการเลื่อนหรือยกเลิกการเดินทาง หากคณะทัวร์มีผู้เดินทางต่ำกว่า 15 ท่าน โดยจะแจ้งให้ผู้เดินทางทราบล่วงหน้าอย่างน้อย 15 วัน ก่อนการเดินทาง(อาจเปลี่ยนแปลงราคาในกรณีที่มีผู้ร่วมเดินทางไม่ถึงจำนวนที่ระบุ)
- กรณีท่านมีการเดินทางด้วย**ตัวเครื่องบินภายในประเทศหรือออกตัวโดยสารระหว่างประเทศเอง** ต้องรบกวนแจ้งให้กับเราทราบ ณ วันที่สำรองที่นั่ง หากไม่มีการแจ้งเรื่องไว้ จะไม่สามารถเรียกกร้องค่าเสียหายที่เกิดขึ้นจากตัวเครื่องบินดังกล่าวได้
- กรุณา อย่าขีดเขียน ฉีก หรือประทับตราใดๆ ที่ไม่เกี่ยวข้อง ลงในหนังสือเดินทาง หากทางสายการบินไม่อนุญาตให้ เซ็คอินหรือตำรวจตรวจคนเข้าเมืองประเทศนั้นๆ ปฏิเสธการเข้า-ออกประเทศ ทางบริษัทไม่รับผิดชอบทุกกรณี
- การให้บริการของ**รถบัสนำเที่ยวในประเทศญี่ปุ่นมีข้อกำหนดตามกฎหมายช่วงเวลา 08:00น.-19:00น.** ขอสงวนสิทธิ์ในการปรับเปลี่ยนการเดินทางตามสถานการณ์อย่างเหมาะสม
- ที่นั่งบนเครื่องบินของกลุ่มทัวร์เป็นไปโดยสายการบินเป็นผู้กำหนด ซึ่งทางบริษัทฯ แจ้งค่าขอได้ตามขั้นตอน แต่ไม่สามารถเข้าไปแทรกแซงจัดการแทนได้
- มาตรฐานของโรงแรมในประเทศญี่ปุ่นนั้น จะมีความแตกต่างกันกับมาตรฐานระดับสากล
 - **1. ห้อง SGL (ห้องนอนเดี่ยว)** ขนาดเตียงประมาณ **130-140 ซม.** ตามมาตรฐานของโรงแรมในประเทศญี่ปุ่น
 - **2. ห้อง TWN (ห้องนอนคู่)** ประเภทนิยมตามมาตรฐานการพักรู้สำหรับ 2 เตียง (WESTERN ROOM)
 - **3. ห้อง DOUBLE (ห้องนอนคู่)** **บางโรงแรมมีขนาดเล็กเท่าห้อง SINGLE ขนาดเตียงประมาณ **130-140 ซม.** ซึ่งบางโรงแรมจะมีห้องประเภทนี้ไม่เพียงพอ ทางบริษัทจะจัดเป็นห้อง (TWIN) ให้ลูกค้าโดยอัตโนมัติ
 - **4. ห้อง TRIPLE (ห้องสามเตียง)** ***บางโรงแรมจะมีห้องพักประเภทสามเตียงไม่เพียงพอ รวมถึงบางโรงแรมอาจไม่มีบริการห้องประเภทนี้ ท่านจะได้พักเป็น ห้อง TWN + ฟูกเสริม สำหรับ 1 ท่าน หรืออาจมีความจำเป็นที่ต้องแยกพักแบบ (TWIN+SINGLE) โดยขึ้นอยู่กับดุลพินิจของโรงแรม ซึ่งทางบริษัทฯ แจ้งค่าขอได้ตามขั้นตอน แต่ไม่สามารถเข้าไปแทรกแซงจัดการแทนได้
**หากลูกค้าไม่สะดวกพักเป็นเตียงเสริมหรือฟูกเสริม ท่านสามารถติดต่อแจ้งเปลี่ยนเป็นพักเดี่ยวได้ (โดยมีค่าใช้จ่ายพักเดี่ยวเพิ่มเติม)
**กรณีครอบครัวเลือกประเภทห้องพักไม่ตรงกัน TWN+SGL+TRP ห้องพักแต่ละประเภท ขึ้นอยู่กับการจัดแปลนห้องพักของแต่ละโรงแรม อาจจะไม่ได้อยู่ชั้นเดียวกัน หรืออยู่ติดกัน
- บริษัทฯ ขอสงวนสิทธิ์เก็บค่าภาษีสนามบินทุกแห่งและภาษีตัวทุกชนิดเพิ่ม หากสายการบินปรับขึ้นก่อนวันเดินทาง
- หากท่านไม่เดินทางกลับพร้อมคณะทัวร์ ตัวเครื่องบินขากลับซึ่งยังไม่ได้ใช้ ไม่สามารถนำมาขอคืนเงินได้
- ในระหว่างการท่องเที่ยวนี้ หากท่านไม่ใช้บริการใดๆ ไม่ว่าทั้งหมดหรือบางส่วน ถือว่าท่านสละสิทธิ์ ไม่สามารถเรียกร้องขอคืนค่าบริการได้
- ค่าบริการที่ท่านชำระกับทางบริษัทฯ เป็นการชำระแบบเหมาขาด และทางบริษัทฯ ได้ชำระให้กับบริษัทฯ ตัวแทนแต่ละแห่งแบบเหมาขาดเช่นกัน ดังนั้นหากท่านมีเหตุอันใดที่ทำให้ท่านไม่ได้ท่องเที่ยวพร้อมคณะตามรายการที่ระบุไว้ ท่านจะขอคืนค่าบริการไม่ได้
- หากท่านถูกเจ้าหน้าที่ตรวจคนเข้าเมืองของประเทศนั้นๆ ปฏิเสธการเข้า-ออกเมือง ด้วยเหตุผลใดๆ ก็ตาม ถือเป็นเหตุผลซึ่งอยู่นอกเหนืออำนาจและความรับผิดชอบของบริษัทฯ ทางบริษัทฯ ขอสงวนสิทธิ์ที่จะไม่คืนเงินบางส่วนหรือทั้งหมด
- หากท่านถูกปฏิเสธการเข้า-ออกเมือง ไม่ว่าจะประเทศใดจนทำให้ท่านไม่สามารถเดินทางต่อไปได้ คณะทัวร์ท่านอื่นๆ รวมถึงไกด์จะไม่สามารถรอท่าน ณ สนามบินได้ จำเป็นต้องออกเดินทางตามโปรแกรมที่วางไว้ แต่ทางตัวแทนบริษัทฯ จะทำหน้าที่ประสานงานและเจ้าหน้าที่จะทำการติดต่อช่วยเหลือท่านเป็นระยะ
- บริษัทฯ จะไม่รับผิดชอบในกรณีที่กองตรวจคนเข้าเมืองของประเทศไทยงดออกเอกสารเข้าเมืองให้กับชาวต่างชาติ หรือ คนต่างด้าวที่พำนักอยู่ในประเทศไทย แต่จะทำหน้าที่ช่วยเหลือเจรจา แต่อำนาจสิทธิ์ขาดเป็นของทางกองตรวจคนเข้าเมือง

- บริษัทฯ ขอสงวนสิทธิ์ที่จะไม่รับผิดชอบต่อค่าใช้จ่ายใดๆ ในกรณีที่เกิดเหตุสุดวิสัย เช่น การยกเลิกหรือล่าช้าของสายการบิน , อุบัติเหตุ, ภัยธรรมชาติ, การนัดหยุดงาน, การจลาจล หรือสิ่งของสูญหายตามสถานที่ต่าง ๆ ที่เกิดเหนืออำนาจควบคุมของบริษัทฯ
- บริษัทฯ จะทำหน้าที่เป็นตัวแทนในการเรียกร้องค่าชดเชยจากสายการบิน, โรงแรมหรือบริษัทขนส่งเมื่อเกิดการสูญหายของสัมภาระระหว่างการเดินทาง แต่จะไม่รับผิดชอบต่อการสูญหายดังกล่าว
- บริษัทฯ ขอสงวนสิทธิ์ที่จะเปลี่ยนแปลงรายการทัวร์ตามความเหมาะสม และสถานการณ์ต่างๆ ทั้งนี้ทางบริษัทฯ จะยึดถือและคำนึงถึงความปลอดภัย รวมถึงประโยชน์สูงสุดของลูกค้าส่วนมากเป็นสำคัญ
- เมื่อท่านตกลงชำระเงินไม่ว่าทั้งหมดหรือบางส่วนกับทางบริษัทฯ จะถือว่าท่านได้ยอมรับในเงื่อนไขข้อตกลงต่างๆ แล้ว